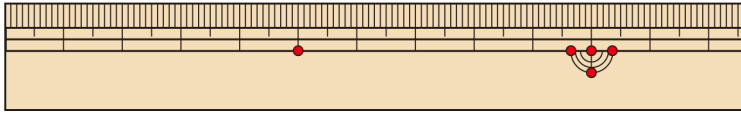
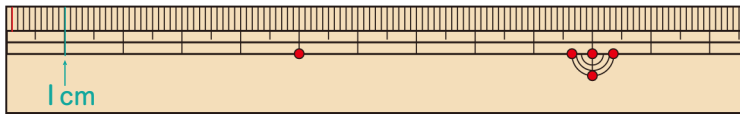


1 つぎの 図を見て といに こたえましょう。



(1) ものさしの いちばん 小さい | めもり は 1cm を  
いくつに分けていますか。

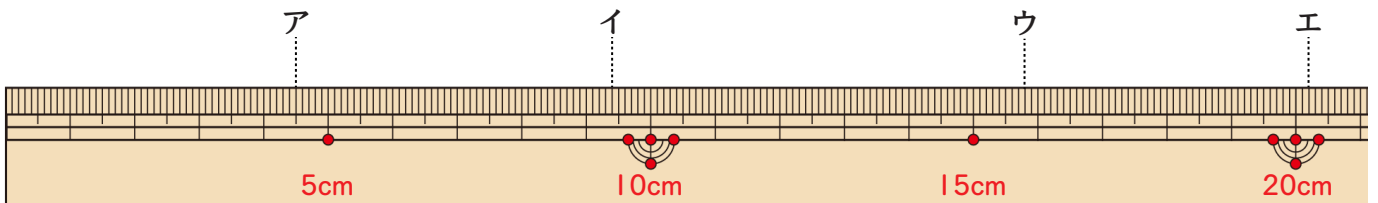


10 こ

(2) いちばん 小さい | めもりは 何 mm ですか。

1 mm

2 ものさしの 左のはしから ア、イ、ウ、エまでは  
それぞれ 何 cm 何 mm ですか。



ア 4cm5mm

イ 9cm4mm

ウ 15cm8mm

エ 20cm2mm

